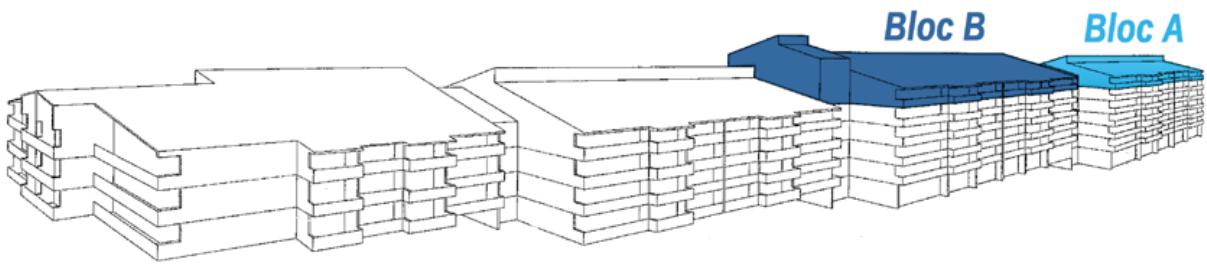


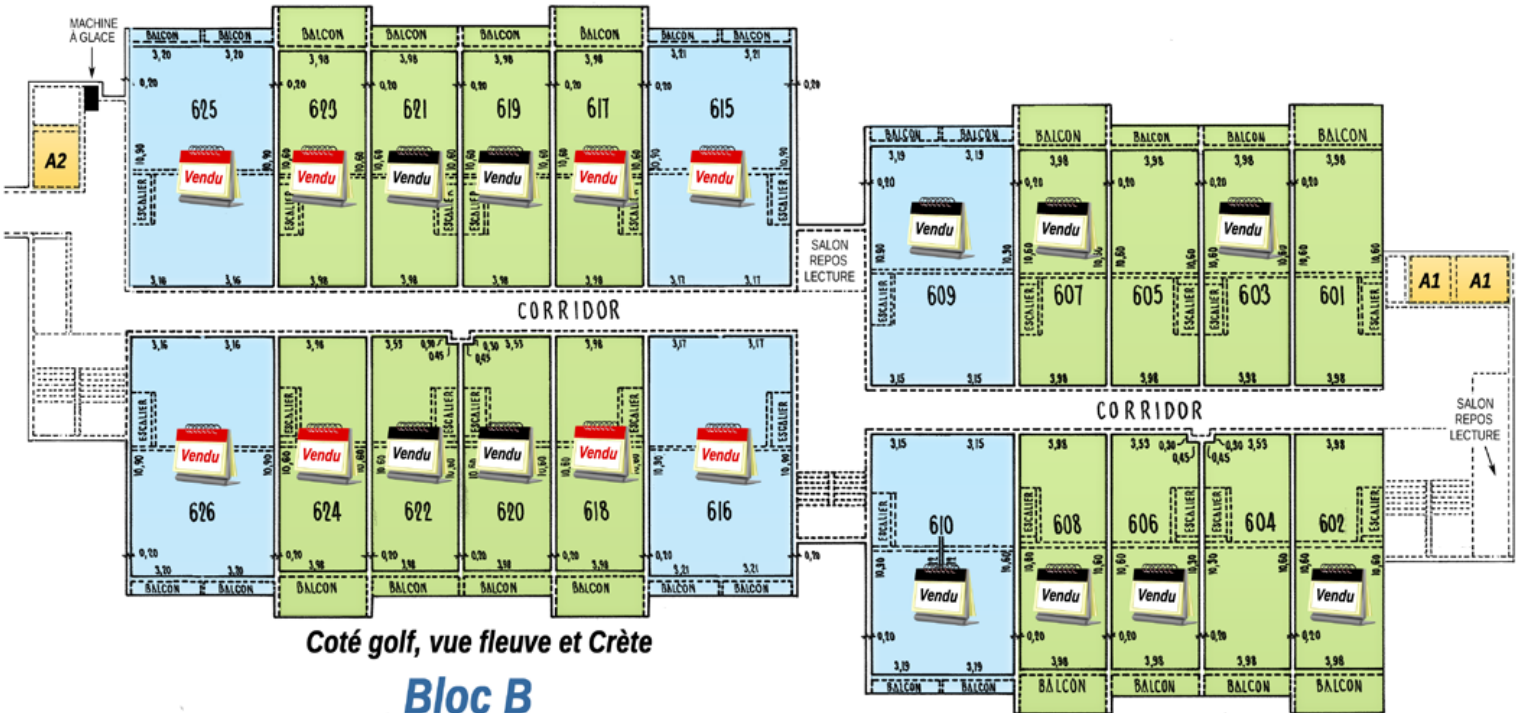
ESPACE NORDIK

CONDOS-HÔTEL

PENTHOUSES, 6^e ÉTAGE



Côté piscine, vue montagne



Côté golf, vue fleuve et Crète

Bloc B
Rénovations 2011

Bloc A
Rénovations novembre 2012

LÉGENDE

= Condo Penthouse Double Mezzanine

= Vendu 2011

= Ascenseur au hall d'entrée

= Condo Penthouse Mezzanine

= Vendu 2012

= Ascenseur aux casiers ski / sortie piscine